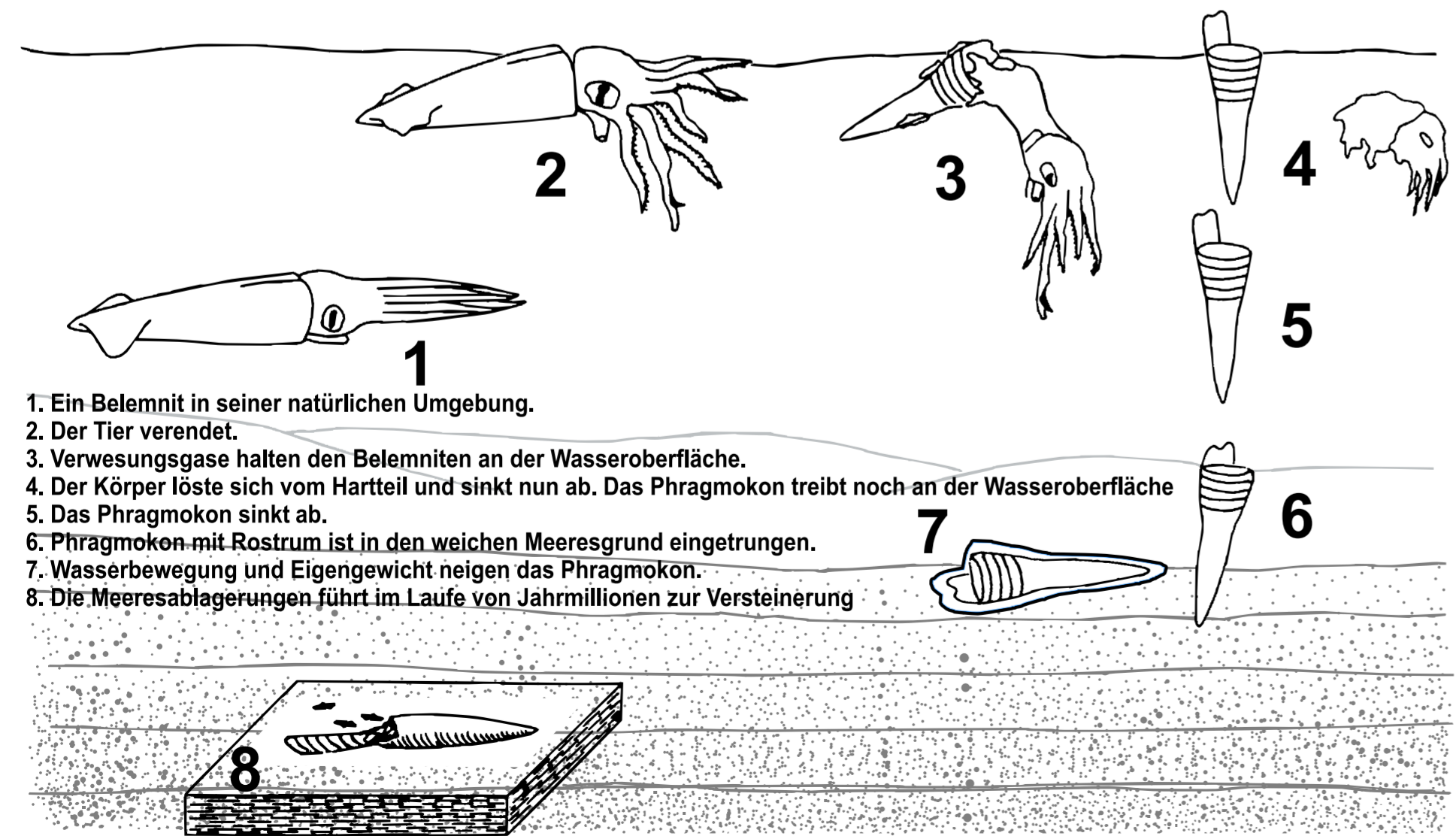
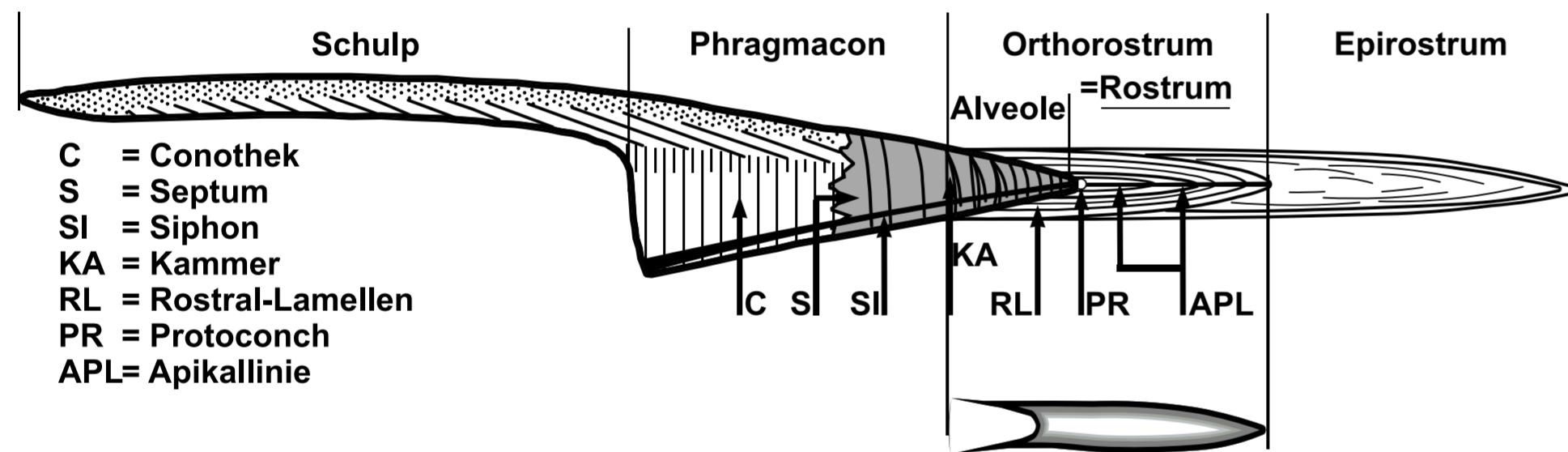
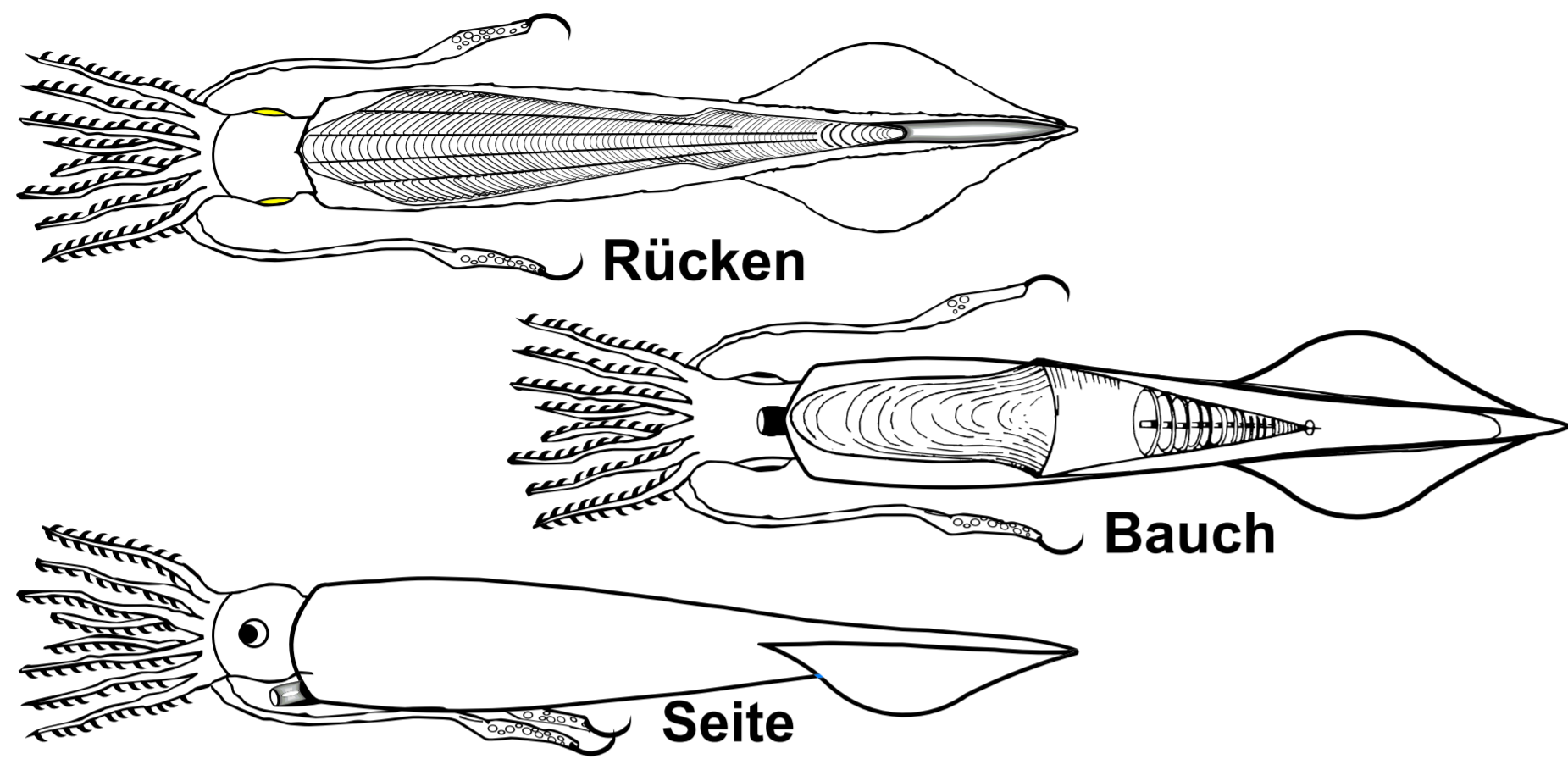


Belemniten

Belemniten und Tintenfische sind keine Fische sondern Kopffüßler



1. Ein Belemnit in seiner natürlichen Umgebung.
2. Der Tier verendet.
3. Verwesungsgase halten den Belemniten an der Wasseroberfläche.
4. Der Körper löste sich vom Hartteil und sinkt nun ab. Das Phragmokon treibt noch an der Wasseroberfläche
5. Das Phragmokon sinkt ab.
6. Phragmokon mit Rostrum ist in den weichen Meeresgrund eingetrungen.
7. Wasserbewegung und Eigengewicht neigen das Phragmokon.
8. Die Meeresablagerungen führt im Laufe von Jahrmlionen zur Versteinerung

